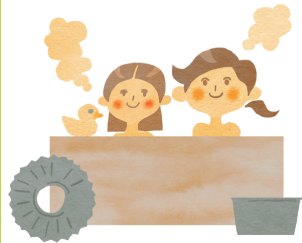


動線に関すること

ダイニングとつなげたい動線について書きます。
廊下、ベランダ、キッチン、リビングとつなげる…などなど



何を収納する、どれぐらいの収納、どのような配置で欲しいか、また造作でつくるか既製品か、既存の物を使う場合もそのサイズも記入

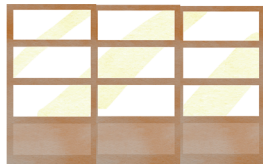
収納に関すること

間取りができていない人は、他の部屋とのつながり（ゾーニング）を
間取りが決まっている人はダイニング内の収納や家具の配置をプランしましょう。



建具に関すること

ダイニングとつながるスペースに、どんな建具を使用したいか。引き戸か片引き戸か、デザイン性、配置など



家具に関すること

ダイニングテーブル、チェア、本棚、カウンターなど希望のデザインやスタイルを書きます。雑誌やインターネットで見つけたイメージ写真や気になる商品などがあればそれらを貼りましょう。