

house planning sheet — entrance

お客様用とは別の入口をつくりそこを土間収納にしたり、納戸をつくって、キッチンへの扉を内部につけたり…と家族が行き交う玄関は動線と物がすっきりがポイントです。

玄関の広さとレイアウト

- 広さ ( ) 玄関ホール広さ ( )
- レイアウト
  - 玄関ドアの数 (玄関をふたつ作るプランかどうか)
  - ドアの配置
  - 収納の配置
  - 窓の配置
  - 玄関ホールからの動線
- 採光
  - ガラス入り玄関ドアにする
  - 窓
  - トップライト
  - 吹き抜け
  - ガラスブロック
- バリアフリー

内訳

---

---

---

---

---

---

---

---

---

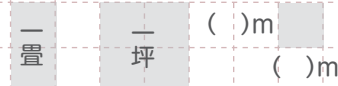
---

予算 ¥

玄関の建具・建材

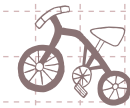
- 玄関ドアの検討
  - スタイル (片開き、親子開きドア、両開きドア、引き戸)
- 玄関の床材
- 
- 

※詳しく間取りを検討するために、一マスに単位をあてはめて使用ください。



玄関の収納

- 種類
  - クローゼットタイプ
  - 納戸タイプ
  - システム収納タイプ
- 収納するものが入るか
  - 靴
  - 傘
  - スリッパ
  - ゴルフ用品
  - スポーツ用品
  - コート
  - 掃除機
  - 掃除道具
  - ペットグッズ
  - ガーデニング用品
  - 自転車
  - 非常食品類
  - ハンカチ類
  - 靴下類
  - 鞆
  - 旅行鞆
  - 古新聞
  - リサイクル用品



戸棚のサイズとレイアウト図